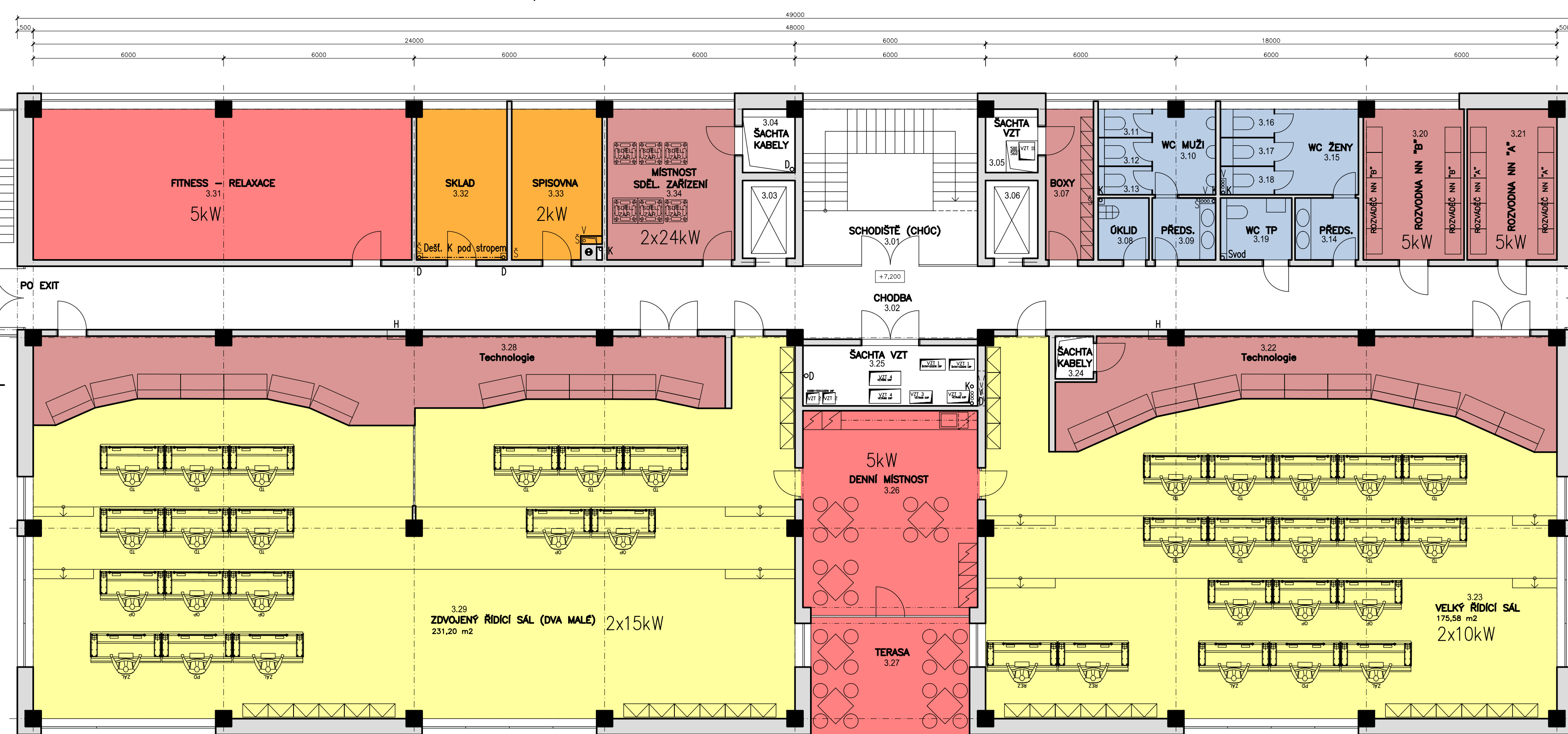


# LEGENDA FUNKČNÍHO ČLENĚNÍ PLOCH

- ŠATNY ZAMĚSTANCŮ
- ŘÍDICI SÁL
- ADMINISTRATIVA
- WC, UMÝVÁRNY
- TECHNOLOGIE, SKLADY, PROVOZNÍ ZÁZEMÍ BUDOVY
- RELAXAČNÍ PROSTORY PRO ZAMĚSTNANCE, NOCLEŽNY, JIDELNA

3.NP



14 řídících dispečerů

14 řídících dispečerů

21 řídících dispečerů

SO 01 Nová budova CDP

Stávající budova CDP

# LEGENDA MÍSTNOSTÍ - NOVÁ BUDOVA CDP

OZN.	NÁZEV MÍSTNOSTI	M2	PODLAHA	STĚNY	STROP	POZNÁMKA
3.01	HLAVNÍ SCHODIŠTĚ	9.3	LITE TERACCO	OMITKA+MALBA	OMITKA+MALBA	KERAM. SKL. V. 100mm
3.02	CHODBA	115.4	LITE TERACCO	OMITKA+MALBA	OMITKA+MALBA	KERAM. SKL. V. 100mm
3.03	VÝTAH	-	-	OMITKA	-	-
3.04	ŠACHTA - KABELY	-	-	OMITKA	-	-
3.05	ŠACHTA - ZOTK, VZT	-	-	OMITKA	-	-
3.06	VÝTAH	-	-	OMITKA	-	-
3.07	GLÓBNĚ BOXY	7.2	ZATEŽOVÉ PVC	OMITKA+MALBA	POHLED SKL HLADKY	PVC SKL
3.08	OKLID	3.1	KERAM. DLAŽBA	KERAM. OBLAD V. 200mm	POHLED SK HLADKY	-
3.09	PŘEDSÍŇKA - WC MUŽI	3.9	KERAM. DLAŽBA	KERAM. OBLAD V. 200mm	KAZETOVÝ POHLED RASTR 600/600	-
3.10	WC MUŽI - PŘÍDÁRY	5.3	KERAM. DLAŽBA	KERAM. OBLAD V. 200mm	KAZETOVÝ POHLED RASTR 600/600	-
3.11	WC MUŽI	1.5	KERAM. DLAŽBA	KERAM. OBLAD V. 200mm	KAZETOVÝ POHLED RASTR 600/600	PVC SKL
3.12	WC MUŽI	1.5	KERAM. DLAŽBA	KERAM. OBLAD V. 200mm	KAZETOVÝ POHLED RASTR 600/600	PVC SKL
3.13	WC MUŽI	1.5	KERAM. DLAŽBA	KERAM. OBLAD V. 200mm	KAZETOVÝ POHLED RASTR 600/600	PVC SKL
3.14	PŘEDSÍŇKA - WC ŽENY	3.9	KERAM. DLAŽBA	KERAM. OBLAD V. 200mm	KAZETOVÝ POHLED RASTR 600/600	PVC SKL
3.15	CHODBA - WC ŽENY	7.2	KERAM. DLAŽBA	KERAM. OBLAD V. 200mm	KAZETOVÝ POHLED RASTR 600/600	PVC SKL
3.16	WC ŽENY	1.5	KERAM. DLAŽBA	KERAM. OBLAD V. 200mm	KAZETOVÝ POHLED RASTR 600/600	PVC SKL
3.17	WC ŽENY	1.5	KERAM. DLAŽBA	KERAM. OBLAD V. 200mm	KAZETOVÝ POHLED RASTR 600/600	PVC SKL
3.18	WC ŽENY	1.5	KERAM. DLAŽBA	KERAM. OBLAD V. 200mm	KAZETOVÝ POHLED RASTR 600/600	PVC SKL
3.19	WC - TP	4.4	KERAM. DLAŽBA	KERAM. OBLAD V. 200mm	KAZETOVÝ POHLED RASTR 600/600	PVC SKL
3.20	ROZVOJNA NN - B	15.0	ANTISTATICKÉ PVC	OMITKA+MALBA	OMITKA+MALBA	PVC SKL
3.21	ROZVOJNA NN - A	15.0	ANTISTATICKÉ PVC	OMITKA+MALBA	OMITKA+MALBA	PVC SKL
3.22	TECHNOLOGIE VEZO	35.8	ANTISTATICKÉ PVC	OMITKA+MALBA	OMITKA+MALBA	PVC SKL
3.23	VELKÝ ŘÍDICI SÁL	175.8	ANTISTATICKÉ PVC	OMITKA+MALBA	KAZETOVÝ POHLED RASTR 1200/600	PVC SKL
3.24	ŠACHTA - KABELY	-	-	OMITKA	-	-
3.25	ŠACHTA - VZT	-	-	OMITKA	-	-
3.26	DENNÍ MÍSTNOST	35.4	ZATEŽOVÉ PVC	OMITKA+MALBA	KAZETOVÝ POHLED RASTR 1200/600	PVC SKL
3.27	TERASA	16.5	BETONOVÁ DLAŽBA	FASÁDNÍ OBLAD	FASÁDNÍ POHLED	-
3.28	TECHNOLOGIE VEZO	44.0	ANTISTATICKÉ PVC	OMITKA+MALBA	OMITKA+MALBA	PVC SKL
3.29	ZDVOUENÝ ŘÍDICI SÁL	231.2	ANTISTATICKÉ PVC	OMITKA+MALBA	KAZETOVÝ POHLED RASTR 1200/600	PVC SKL
3.30	POŽÁRNÍ SCHODIŠTĚ	19.7	POROROSTY	TAHOKOV	-	-
3.31	FITNESS - RELAXACE	56.8	ZATEŽOVÉ PVC	OMITKA+MALBA	KAZETOVÝ POHLED RASTR 1200/600	PVC SKL
3.32	SKLAD	13.5	ZATEŽOVÉ PVC	OMITKA+MALBA	POHLED SK HLADKY	PVC SKL
3.33	SPISOVNA	13.5	ZATEŽOVÉ PVC	OMITKA+MALBA	POHLED SK HLADKY	PVC SKL
3.34	MÍSTNOST SĎLOVACHO ZAŘÍZENÍ	19.1	ANTISTATICKÉ PVC	OMITKA+MALBA	OMITKA+MALBA	PVC SKL
3.35	SPOJOVACÍ KRČEK	29.2	LITE TERACCO	OMITKA+MALBA	KAZETOVÝ POHLED RASTR 600/600	KERAM. SKL. V. 100mm
3.36	NÁKLADNÍ VÝTAH	-	-	OMITKA	-	-
3.37	POŽÁRNÍ SCHODIŠTĚ	12.8	POROROSTY	OMITKA+MALBA	-	-

# LEGENDA MÍSTNOSTÍ - STÁVAJÍCÍ BUDOVA CDP

OZN.	NÁZEV MÍSTNOSTI	M2	PODLAHA	STĚNY	STROP	POZNÁMKA
3.01	HLAVNÍ SCHODIŠTĚ	22.5	LITE+HATANOVANÉ TERACCO	OMITKA+MALBA	OMITKA+MALBA	KERAM. SKL. V. 100mm
3.02	HALA	44.7	LITE TERACCO	OMITKA+MALBA	KAZETOVÝ POHLED RASTR 600/600	KERAM. SKL. V. 100mm
3.03	VEDL. SÁL DOZ. ZEMĚNÍHO ZAŘÍZENÍ	52.7	ZDVOU. POOLHA	OMITKA+MALBA	KAZETOVÝ POHLED RASTR 600/600	-
3.04	VEDL. SÁL DOZ. ZEMĚNÍHO ZAŘÍZENÍ	16.5	ZDVOU. POOLHA	OMITKA+MALBA	KAZETOVÝ POHLED RASTR 600/600	-
3.05	POČKOVNÍ ETCS	50.7	ZDVOU. POOLHA	OMITKA+MALBA	KAZETOVÝ POHLED RASTR 600/600	-
3.06	ZRUŠENO	51.6	ZDVOU. POOLHA	OMITKA+MALBA	KAZETOVÝ POHLED RASTR 600/600	-
3.07	ZRUŠENO	16.3	ZDVOU. POOLHA	OMITKA+MALBA	KAZETOVÝ POHLED RASTR 600/600	-
3.08	ZRUŠENO	51.6	ZDVOU. POOLHA	OMITKA+MALBA	KAZETOVÝ POHLED RASTR 600/600	-
3.09	SĎLOVACÍ ZAŘÍZENÍ	10.8	PVC	OMITKA+MALBA	OMITKA+MALBA	PVC SKL
3.10	OKLIDOVÁ MÍSTNOST	2.3	KERAM. DLAŽBA	KERAM. OBLAD V. 200mm	POHLED SK HLADKY	-
3.11	PŘEDS. WC	3.5	KERAM. DLAŽBA	KERAM. OBLAD V. 200mm	POHLED SK HLADKY	-
3.12	WC ŽENY	7.1	KERAM. DLAŽBA	KERAM. OBLAD V. 200mm	POHLED SK HLADKY	-
3.13	WC TP	3.2	KERAM. DLAŽBA	KERAM. OBLAD V. 200mm	POHLED SK HLADKY	-
3.14	PŘEDS. WC	3.6	KERAM. DLAŽBA	KERAM. OBLAD V. 200mm	POHLED SK HLADKY	-
3.15	WC MUŽI	8.91	KERAM. DLAŽBA	KERAM. OBLAD V. 200mm	POHLED SK HLADKY	-
3.16	CHODBA	97.0	LITE TERACCO	OMITKA+MALBA	KAZETOVÝ POHLED RASTR 600/600	KERAM. SKL. V. 100mm
3.17	NEOBRAZENO	-	-	-	-	-
3.18	PRACOVNÍ DZC 1	26.0	ZATEŽOVÉ PVC	OMITKA+MALBA	POHLED SK HLADKY	PVC SKL
3.19	PRACOVNÍ DZC - KAMERY	25.7	ZATEŽOVÉ PVC	OMITKA+MALBA	POHLED SK HLADKY	PVC SKL
3.20	PRACOVNÍ DZC - ADMINISTRATIVA	27.2	ZATEŽOVÉ PVC	OMITKA+MALBA	POHLED SK HLADKY	PVC SKL
3.21	ADMINISTRATIVA	27.3	PVC	OMITKA+MALBA	POHLED SK HLADKY	PVC SKL
3.22	TECHNOLOGICKÁ MÍSTNOST ETCS	27.5	PVC	OMITKA+MALBA	POHLED SK HLADKY	PVC SKL
3.23	TECHNOLOGICKÁ MÍSTNOST ETCS	25.3	PVC	OMITKA+MALBA	POHLED SK HLADKY	PVC SKL
3.24	VÝTAH	4.2	-	-	-	-
3.25	ZRUŠENO	51.6	PVC	OMITKA+MALBA	KAZETOVÝ POHLED RASTR 600/600	PVC SKL
3.26	ZRUŠENO	18.3	PVC	OMITKA+MALBA	KAZETOVÝ POHLED RASTR 600/600	PVC SKL
3.27	ZRUŠENO	53.0	PVC	OMITKA+MALBA	KAZETOVÝ POHLED RASTR 600/600	PVC SKL
3.28	DENNÍ MÍSTNOST	24.7	LITE TERACCO	OMITKA+MALBA	POHLED SK HLADKY	KERAM. SKL. V. 100mm
3.29	TECHNOLOGICKÁ MÍSTNOST	3.9	KERAM. DLAŽBA	OMITKA+MALBA	OMITKA+MALBA	PVC SKL
3.30	ZALOŽNÍ SÁL	98.3	ANTISTATICKÉ PVC	OMITKA+MALBA	KAZETOVÝ POHLED RASTR 600/600	PVC SKL
3.31	TECHNOLOGIE VEZO	23.8	ANTISTATICKÉ PVC	OMITKA+MALBA	OMITKA+MALBA	PVC SKL
3.32	KRIZOVÝ SÁL	101.6	ANTISTATICKÉ PVC	OMITKA+MALBA	KAZETOVÝ POHLED RASTR 600/600	PVC SKL
3.33	TECHNOLOGIE VEZO	21.5	ANTISTATICKÉ PVC	OMITKA+MALBA	OMITKA+MALBA	PVC SKL

POZN: ZMĚNY VÝKONU REALIZACE NOVÉ BUDOVY CDP - SOU BARVNĚ VYZNAČENY (= KONEČNÝ STAV)



ČÍSLO SOUPRAVY:	
PO PŘIPOMÍNKOVÉM ŘÍZENÍ	
REVIZE Č.	DATUM
ZMĚNA	

**MCO MORAVIA CONSULT Olomouc a.s.** tel.: +420 585 570 444  
 LEGIONÁRSKÁ 1085/8, 779 00 Olomouc ID: kje9nd  
 e-mail: moravia@moravia.cz  
 http://www.moravia.cz

OBJEDNATEL	<b>Správa železnic, státní organizace</b> Stavební správa východ, Nerudova 1, 779 00 Olomouc	VEDOUcí TÝMU:	ING. JOSEF BOHUSLAV
HLAVNÍ INŽENÝR PROJEKTU	ING. JOSEF BOHUSLAV	KONTROLOVAL	ING. ARCH. PETR SKOUMAL
ODPOVĚDNÝ PROJEKTANT	ING. ARCH. PETR SKOUMAL	POVĚŘENÝ OÚ: PREROV	OBEC: PREROV
KRAJ: OLOMOUCKÝ		ZAK. ČÍSLO MCO	19-081-234-UR
„Rozšíření CDP Přerov - nová budova“		ÚČEL	DUR
SO 01 Nová budova CDP		DATUM	10/2021
1. Architektonicko - stavební řešení		FORMAT	16 A4
Půdorys 3.NP		MĚŘÍTKO	1 : 100
		ČÁST	POŘ.Č.
		D.2.2.1	05